



Bee Journey Life Co.,Ltd.

619 Mooban-Chonnivet, Prachachun Road, Ladyao, Jatujak, Bangkok

THAILAND Tel : +66(0)2-5874982 Fax : 02-5874983

www.beejourneylife.com E-mail : info@beejourneylife.com

https://www.facebook.com/beejourney

LINE id : beejourney

Hotline : 093-2949500



OS0426

ใบอนุญาตเลขที่ 11/07676

ทัวร์ศรีลังกา-ชมวาฬ

ไข่มุกแห่งมหาสมุทรอินเดีย 7 วัน 6 คืน



- ✚ ทริปสบายๆไม่เร่งรีบ เป็นส่วนตัว
- ✚ นมัสการพระบรมสารีริกธาตุ “พระธาตุเขี้ยวแก้ว”
- ✚ ชมไร่ชาขึ้นชื่อ Little England
- ✚ ดื่มด่ำบรรยากาศริมทะเลของเมืองกอลล์ เมืองเก่าในศิลปะแบบโปรตุเกส
- ✚ ล่องเรือชมวาฬ

แพคเกจเดินทาง : พฤศจิกายน 2563 - กุมภาพันธ์ 2564

วันแรก

กรุงเทพฯ - โคลอมโบ

XX.XX

ตามเวลานัดหมายในใบเตรียมตัว (ท่านจะได้รับก่อนเดินทางประมาณ 1 สัปดาห์)

13.55 น.

ออกเดินทางสู่โคลอมโบ โดยสายการบินศรีลังกันแอร์ เที่ยวบินที่ UL405 (ใช้เวลาเดินทาง 3 ชั่วโมง 15 นาที)

15.55 น.

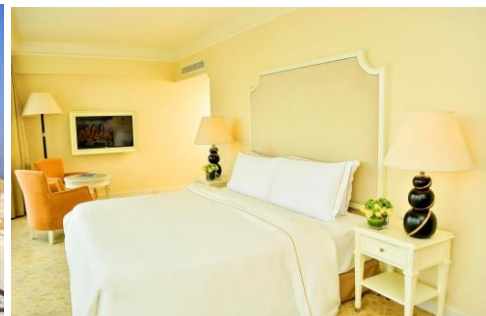
(เวลาท้องถิ่นช้ากว่าประเทศไทย 1 ชั่วโมง 30 นาที) ถึงสนามบินนานาชาติบันดาราไนยะเก ประเทศศรีลังกา ผ่านพิธีศุลกากรและด่านตรวจคนเข้าเมือง แล้วนำท่านเดินทางเข้าสู่ที่พักตัวเมืองโคลอมโบ

เย็น

อิสระอาหารเย็น (ไม่รวมในแพคเกจ)

ที่พัก

เมืองโคลอมโบ The Kingsbury Colombo 5* หรือเทียบเท่า



วันที่สอง

โคลอมโบ - เมืองอนูราธปุระ - เมืองดัมบูลลา

Bee Journey Life Co.,Ltd.

Tel : +66(0)2-5874982, Fax : 02-5874983

เช้าตรู่	รับประทานอาหารเช้า ณ ห้องอาหารของโรงแรม
08.00	ออกเดินทางสู่เมืองอนุราชปุระ (ใช้เวลาประมาณ 5 ชั่วโมง)
กลางวัน	อิสระรับประทานอาหารกลางวัน (ไม่รวมในแพคเกจ)
บ่าย	เดินทางต่อจนกระทั่งถึงเมืองอนุราชปุระ อดีตเคยเป็นเมืองหลวงเก่าแก่ตั้งแต่สมัยพุทธศตวรรษที่ 3 และเคยเป็นเมืองหลวงประเทศถึง 1500 ปี ชมวัดอิสรูมุนิยะ สร้างขึ้นในพุทธศตวรรษที่ 3 เชื่อกันว่าพระมหินทอรหันต์ ราชโอรสของพระเจ้าอโศกมหาราช ได้เคยมาจำพรรษาครั้งแรกในแผ่นดินของลังกาที่วัดแห่งนี้ กราบ สักการะต้นพระศรีมหาโพธิ์ ที่เก่าแก่ที่สุดในโลกและเก่าแก่กว่าที่พุทธคยา ซึ่งได้ประดิษฐานมาตั้งแต่เมื่อครั้งสมัยพระเจ้าอโศกมหาราชราว 2,200 ปีมาแล้ว เป็นหน่อที่พระนางสังฆมิตตาเถรี พระภิกษุณี อดีตราชธิดาของพระเจ้าอโศกมหาราชซึ่งได้นำหน่อพระศรีมหาโพธิ์นี้มาจากตำบลพุทธคยา ประเทศอินเดียและเป็นหน่อที่แยกจากต้น พระศรีมหาโพธิ์ ที่มีอายุยาวนานที่สุดในโลกจนหนังสือกินเนสบุ๊กได้บันทึกไว้ ชมพระมหาเจดีย์รวันเวลิสายะ หรือที่เรียกว่าพระเจดีย์สุวรรณมาลิกที่ใหญ่และงดงามเป็นต้นแบบพระเจดีย์ทรงโอคว่ำองค์อื่นๆ เช่น พระปฐมเจดีย์ ชมโลหะปราสาท 1 ใน 3 แห่งของโลก ชมวัดอุปาราม กราบพระบรมธาตุพระรากขวัญเบื้องขวากระดูกไหลปลาร้าของพระพุทธเจ้า นำท่านชม เจดีย์เซตวัน เจดีย์ที่ใหญ่ที่สุดของเมืองอนุราชปุระ ชม เจดีย์อภัยศิริ สร้างโดยพระเจ้าคชพาหุ พ.ศ.4 สูงเป็นอันดับ 2 รองจากเจดีย์เซตวัน ได้เวลาสมควร นำท่านเดินทางต่อสู่เมืองดัมบลูลา (ใช้เวลาประมาณ 1 ชั่วโมง)
เย็น	อิสระรับประทานอาหารเย็น (ไม่รวมในแพคเกจ)
ที่พัก	เมืองดัมบลูลา Amaya Lake Hotel ระดับ 4* หรือเทียบเท่า



วันที่สาม	ถ้ำดัมบลูลา – ป้อมสิริกริยา – แคนดี้ – สักการะพระเขี้ยวแก้ว
08.30	รับประทานอาหารเช้า แล้วจึงนำท่านเดินทางต่อไปยังยอดเขาสิริกริยา หลังจากนั้นนำท่าน ชมถ้ำดัมบลูลา ซึ่งต้องเดินขึ้นเขาสูงประมาณ 500 ฟุต มีบันไดก้าวสบายๆและทางเดินลาดใช้เวลาขึ้นประมาณ 30 นาที เมื่อถึงแล้ว ท่านจะได้เห็นทัศนียภาพโดยรอบที่สวยงามเย็นสบาย ภายในถ้ำท่านจะพบกับความงามของภาพพระพุทธรูปที่มีสีสันงดงาม ชมพระเจดีย์ พระพุทธรูปแกะสลัก หินปางสมาธิ ประดิษฐานอยู่ทั่วไปในถ้ำที่มีหลายห้อง
	**ผู้ใหญ่เดินไม่ไหวสามารถเที่ยวชมโดยรอบพระทองและชมพิพิธภัณฑ์
	จากนั้นนำท่านเดินทางสู่ เมืองแคนดี้ (ใช้เวลาเดินทางประมาณ 2 ชั่วโมง 30 นาที)
กลางวัน	อิสระรับประทานอาหารกลางวัน (ไม่รวมในแพคเกจ)
บ่าย	ระหว่างทางแวะ ชมสวนสมุนไพรมะลิ ที่มีผลิตผลทางการเกษตรจำหน่าย เช่นน้ำยาปลูกผมซึ่งสกัดจากผลมะพร้าว คิงคโคโคนัท หรือน้ำยาสมุนไพรรักษาโรคไขข้อเสื่อม ในอดีตเกาะลังกาเป็นเมืองที่ส่งออกสมุนไพรมะลิสู่ประเทศแถบยุโรป และตะวันออกที่สำคัญแห่งหนึ่งของโลก เมืองแคนดี้ เป็นเมืองหลวงเก่า ในอดีตองค์พระบาทสมเด็จพระเจ้าอยู่หัวรัชการที่ 5 แห่งสยามประเทศได้เคยเสด็จประพาส เมืองนี้ตั้งอยู่ในหุบเขาสูงท่ามกลางป่าเขียวขจีและไร้ชาที่สวยงามสุดสายตา ถึงเมือง แคนดี้ เมืองที่ตั้งอยู่ 500 เมตรเหนือระดับน้ำทะเล เป็นเมืองที่มีประชากรเป็น

Bee Journey Life Co.,Ltd.

Tel : +66(0)2-5874982, Fax : 02-5874983

อันดับสองรองจากโคลอมโบ และในอดีตแคนดี้เคยเป็นเมืองหลวงของกษัตริย์แห่งอาณาจักรสิงหล ก่อนการยกดินแดนให้กับจักรวรรพอังกฤษในปี ค.ศ. 1815 หลังจากที่ได้ต่อต้านชาวโปรตุเกส และชาวดัตช์มานานถึงสามศตวรรษ แคนดี้เป็นเมืองที่แสดงให้เห็นถึงอิทธิพลของพุทธศาสนาในประเทศศรีลังกา วัดวาอารามในเมืองนี้ยังคงรักษาขนบธรรมเนียมประเพณีของพุทธศาสนิกชน เยี่ยมชมสถานที่ศักดิ์สิทธิ์สำหรับพุทธศาสนิกชนในศรีลังกาและทั่วโลก เพราะเป็นที่ตั้งของ **ศาลาดา มาลิกาวา** หรือ **วัดพระเขี้ยวแก้ว** นำชมและสักการะพระหัตถ์ของพระพุทธเจ้าและสักการะบูชาสิ่งศักดิ์สิทธิ์ด้านใน

เย็น
ที่พัก

ชมวิวเมืองเหนือทะเลสาบ อีสระรับประทานอาหารเย็น **(ไม่รวมในแพคเกจ)**
เมืองแคนดี้ Amaya Hills Hotel 4* หรือเทียบเท่า



วันที่สี่

แคนดี้ – นูวารา เอลิยา

เช้า **รับประทานอาหารเช้าที่โรงแรม** จากนั้นเดินทางสู่เมืองนูวารา อีริยา (เดินทางประมาณ 2.30 ชั่วโมง)
11.30 เดินทางถึงนูวารา เอลิยา จากนั้นนำท่านเยี่ยมชม “Little England” เนื่องจากอังกฤษจำลองประเทศศรีลังกาเป็นเมืองแห่งไร่ชากลางหุบเขา ซึ่งมีอากาศเย็นสบายมีบรรยากาศน่าอภิรมย์ยิ่งนัก สิ่งก่อสร้างในบริเวณนี้จะมีรูปแบบสมัยอาณานิคม ยุคพระราชาธิบดีแอนน์แห่งประเทศอังกฤษ
กลางวัน อีสระอาหารกลางวัน **(ไม่รวมในแพคเกจ)**
เข้าสู่ที่พักในนูวารา เอลิยา
เย็น อีสระรับประทานอาหารเย็น **(ไม่รวมในแพคเกจ)**
ที่พัก เมืองนูวารา เอลิยา Grand Hotel ระดับ 4* หรือเทียบเท่า



วันที่ห้า

นูวารา เอลิยา – กอลล์

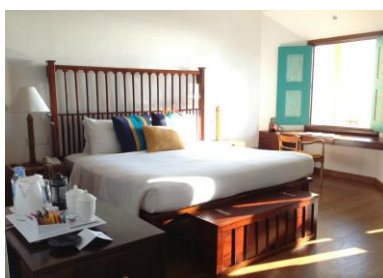
เช้า **รับประทานอาหารเช้าที่โรงแรม** จากนั้นเดินทางสู่เมืองกอลล์ (เดินทางประมาณ 6.30 ชั่วโมง) เมืองชายทะเลที่อยู่ใต้สุดของศรีลังกา เต็มไปด้วยความสวยงามดังสมญานาม **“ไข่มุกแห่งมหาสมุทรอินเดีย”** และยังเป็นเมืองที่มีกลิ่นอายของยุคอาณานิคมในอดีตที่เคยถูกปกครองโดยชาติตะวันตกมายาวนานกว่า 100 ปี ที่โดดเด่นด้วยสถาปัตยกรรมสไตล์ยุโรป
กลางวัน อีสระอาหารกลางวัน **(ไม่รวมในแพคเกจ)**
บ่าย เดินทางต่อจนถึงเมืองกอลล์ เข้าสู่ที่พัก พักผ่อนตามอัธยาศัย

Bee Journey Life Co.,Ltd.

Tel : +66(0)2-5874982, Fax : 02-5874983

เย็น อีสิระรับประทานอาหารเย็น (ไม่รวมในแพคเกจ)

ที่พัก เมืองกอลด์ Jetwing Light House 5* หรือเทียบเท่า



วันที่หก กอลด์ – โคลอมโบ

06.00 น. นำท่านทำกิจกรรมดูปลาวาฬ โดยนำท่านขึ้นเรือพร้อมชูชีพนิรภัย แล่นเรือออกไปในบริเวณชมปลาวาฬ หากท่านโชคดีจะเห็นฝูงปลากระโดดทักทายท่านประหนึ่งยินดีต้อนรับนักท่องเที่ยวจากแดนไกล ให้ท่านได้สนุกสนานและประทับใจกับสัตว์โลกแสนน่ารักเหล่านี้ (รับประทานอาหารเช้าและขนมขบเคี้ยวพร้อมเครื่องดื่มบนเรือ)

12.00 กลับมาเช็กเอาท์จากที่พัก อีสิระอาหารกลางวัน (ไม่รวมในแพคเกจ) แล้วจึงนำท่านเที่ยวชมเมืองกอลด์ ซึ่งเป็นเมืองเก่าแก่ตั้งแต่ยุคที่ชาวโปรตุเกสเข้ามายังบริเวณนี้ในช่วงคริสต์ศตวรรษที่ 16 ชาวโปรตุเกสเห็นว่าเป็นเมืองที่มีภูมิทัศน์สวยงามจึงได้สร้างเมืองเล็กๆ ในรูปแบบของยุโรปขึ้นที่นี่ประกอบด้วยบ้านเมืองในศิลปะยุโรป มีกำแพงโบราณและอาคารอันสวยงาม ทำให้เมืองนี้กลายเป็นเมืองท่องเที่ยวทางทะเลที่ขึ้นชื่ออย่างมากของประเทศศรีลังกาตอนใต้

จากนั้น เดินทางต่อไปยังโคลัมโบ (ใช้เวลาเดินทางประมาณ 3.30 ชั่วโมง)

เย็น อีสิระรับประทานอาหารเย็น (ไม่รวมในแพคเกจ)

ที่พัก เมืองโคลอมโบ The Kingsbury Colombo 5*

วันที่เจ็ด โคลอมโบ

เช้า รับประทานอาหารเช้าที่โรงแรม จากนั้นนำท่านเที่ยวชม โคลอมโบ เมืองหลวงที่มีการพัฒนาอย่างก้าวผ่านชม หอนาฬิกาเก่าแก่ อายุกว่า 100 ปี สิ่งก่อสร้างและสถาปัตยกรรมที่ถูกสร้างขึ้นในสมัยอาณานิคม ซึ่งศรีลังกาอยู่ภายใต้การปกครองของประเทศอังกฤษ แวะชม The Fort ย่านธุรกิจการค้าที่สำคัญที่สุดของนครโคลัมโบ

กลางวัน อีสิระอาหารกลางวัน (ไม่รวมในแพคเกจ)

จากนั้นเดินทางเข้าสู่สนามบิน

14.20 น. เดินทางสู่กรุงเทพฯ โดยสายการบินไทยศรีลังกันแอร์เวย์ส เที่ยวบินที่ UL406

19.25 น. เดินทางถึงสนามบินสุวรรณภูมิ กรุงเทพฯ โดยสวัสดิภาพ

อัตราค่าบริการ-ต่อท่าน (บาท) พฤศจิกายน 2563 - กุมภาพันธ์ 2564

ศรีลังกา 7 วัน 6 คืน จำนวนผู้เดินทาง	ราคา/ท่าน
4 ท่าน	35,900.-
8 ท่าน	32,900.-

ค่าบริการรวม

- ค่าที่พัก 2 ท่านต่อหนึ่งห้องตามที่ระบุในรายการ หรือเทียบเท่า
- ค่ายานพาหนะรับส่งและนำเที่ยวตลอดรายการที่ระบุ
- ไกด์ท้องถิ่นภาษาอังกฤษดูแลท่านตลอดการเดินทาง
- ค่าอาหารเช้าตามที่ระบุในรายการ
- ค่าเข้าชมสถานที่ตามที่ระบุไว้ในรายการ (รวมค่าชมวาฬแล้ว)
- ค่าธรรมเนียมประกันอุบัติเหตุ วงเงิน 1,000,000 บาท (หนึ่งล้านบาท) เงื่อนไขตามกรมธรรม์

ค่าบริการไม่รวม

- ตัวเครื่องบิน
- ค่าใช้จ่ายส่วนตัว เช่น ค่าโทรศัพท์ ค่าซักรีด ค่าเครื่องดื่ม นอกจากรายการ
- ค่าอาหารกลางวัน และอาหารเย็น (ไกด์ท้องถิ่นจะเป็นผู้นำไปทาน หรือท่านต้องการแวะรับประทานอาหารท้องถิ่นตามร้านระหว่างทางสามารถแจ้งไกด์ท้องถิ่นได้)
- ค่าทิปคนขับรถ และทิปไกด์ท้องถิ่น
- ค่าถ่ายรูปที่เมืองแคนดี้และสถานที่ต่างๆหากมีการเรียกเก็บ
- ค่าภาษีมูลค่าเพิ่ม 7 % และ ภาษีหัก ณ ที่จ่าย 3% (กรณีต้องการใบกำกับภาษี)

Bee Journey Life Co.,Ltd.

Tel : +66(0)2-5874982, Fax : 02-5874983

